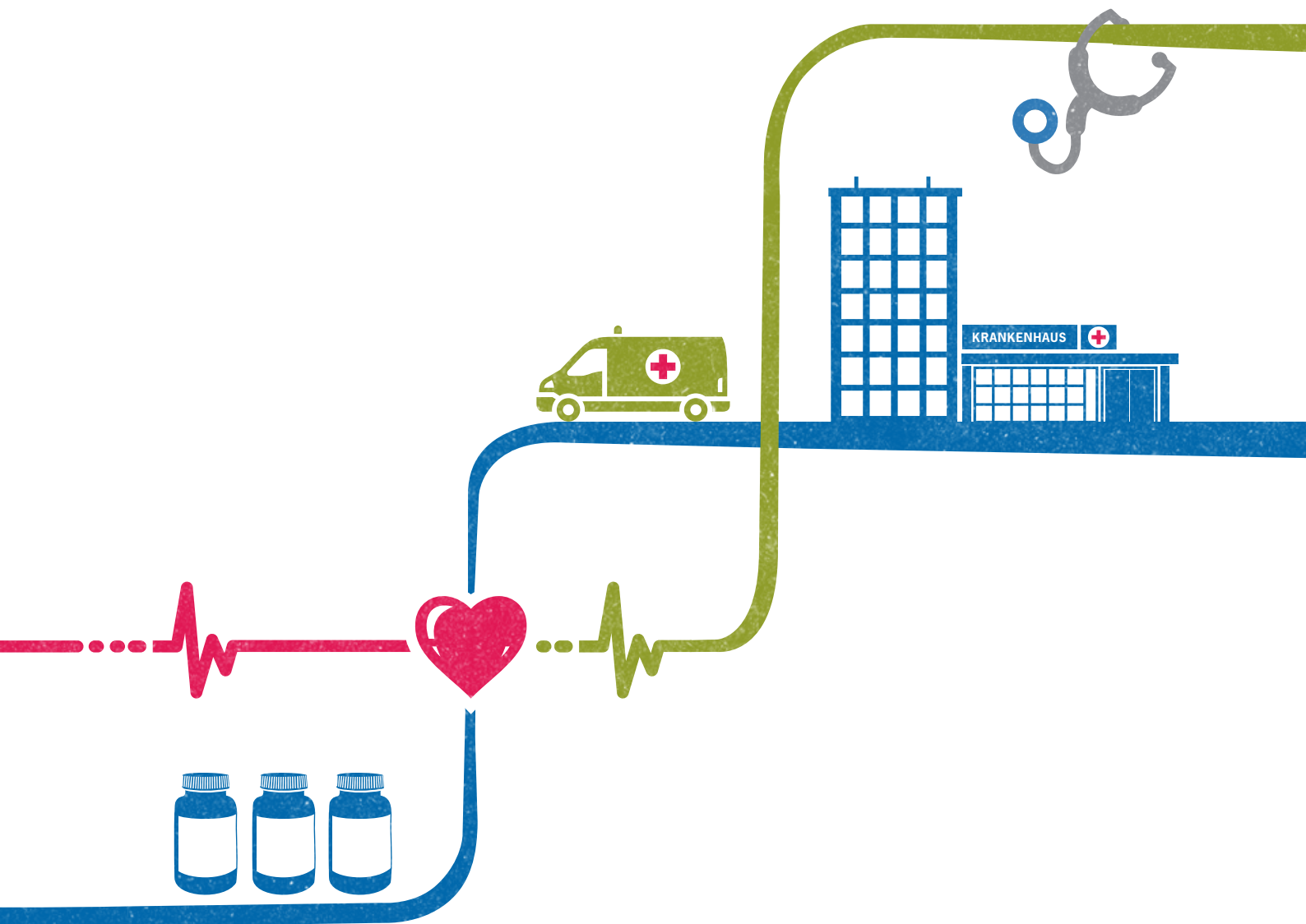




Warth & Klein  
Grant Thornton

An instinct for growth™

# *Gesundheitswirtschaft & Pflege – der Wachstumsmarkt von morgen*



# Willkommen

**Eine Herausforderung jagt die nächste – so lässt sich die Situation der Branche Gesundheitswirtschaft & Pflege schlagwortartig auf den Punkt bringen. Branchenunternehmen werden ständig mit neuen Fragestellungen konfrontiert, die schnelle und zukunftsfähige Lösungen erfordern.**

Krankenhäuser, Pflegeeinrichtungen und ähnliche Sozialunternehmen haben nahezu jedes Jahr mit neuen Regulierungen des Tätigkeitsumfelds und der Finanzierungsbedingungen zu kämpfen. Investitionen sind erforderlich, um die Einrichtungen wettbewerbsfähig zu halten. Das Problem: Es werden immer weniger staatliche Investitionszuschüsse gewährt.

Private Finanzierungen erfordern überzeugende Geschäftsmodelle. Neu in den Markt eintretende Mitbewerber schaffen enorme Herausforderungen, aber auch Marktchancen für diejenigen, die das Tempo mitgehen können. So erfordert die Deregulierung der Märkte seit Einführung der Pflegeversicherung und der DRGs im Bereich der Krankenhausleistungen eine stärkere Beachtung ökonomischer Gesetzmäßigkeiten. Außerdem kommt es darauf an, Alleinstellungsmerkmale zu entwickeln und dadurch eine einzigartige Verkaufsposition zu erringen. Dabei spielen das Profil und motivierte Mitarbeiter eine Schlüsselrolle.



# Spezifika der Branche

**Die Bedeutung der Branche „Gesundheitswirtschaft & Pflege“ ist überragend: Über 6% aller Beschäftigten sind inzwischen in der Branche tätig – Tendenz steigend. Damit hat der Sektor nach einer enormen Wachstumsperiode den Bedeutungsgrad zahlreicher „klassischer“ Industriebranchen Deutschlands erreicht.**

## **Gesundheitswirtschaft & Pflege bedeutet vor allem: Der Mensch steht im Mittelpunkt!**

Anders als in vorrangig gewinnorientierten Sektoren bzw. im Finanzdienstleistungsbereich sind Sozialunternehmen der Bereiche Gesundheitswirtschaft & Pflege in erster Linie leistungsorientiert. Dies bedeutet auf der einen Seite: Die Qualität der Leistung und der Einsatz für die pflegebedürftigen bzw. schutzbefohlenen Klienten hat Vorrang vor einer einseitigen Profitorientierung. Auf der anderen Seite sehen sich auch private Leistungserbringer dem Wettbewerb der sozialen Märkte ausgesetzt.

## **Das bedeutet: Heute müssen sich die Leistungsanbieter in der Gesundheitswirtschaft & Pflege beiden Anforderungen stellen:**

1. Den Qualitätsansprüchen und den Forderungen, die aus einem kirchlichen bzw. humanistischen Profil resultieren.
2. Den Wettbewerbserfordernissen, die sich durch die Entwicklung weg von staatlicher Regulierung und hin zu Wettbewerbsmärkten ergeben haben.

## **Megatrend Deregulierung**

Die Einführung der Sozialen Pflegeversicherung hat zu einer Gleichstellung kommunaler, freigemeinnütziger und privater Leistungserbringer geführt. Der traditionelle Vorrang freigemeinnütziger Leistungserbringer, der in der alten Bundesrepublik über lange Jahre eine starke Marktstellung der Wohlfahrtsverbände und ihrer Mitglieder gesichert hatte, wurde zunehmend ausgehöhlt. Neben die klassischen Leistungsanbieter (Kommunen und freigemeinnützige Anbieter) treten zunehmend private gewerbliche Unternehmen. Im Krankenhaussektor und bei den ambulanten und stationären Pflegeleistungen haben wir einen beispielhaften Aufbau leistungsfähiger privater Unternehmen erlebt.

## **Welche Konsequenzen folgen daraus?**

Auch private Leistungsanbieter haben sich als Anbieter von sozialen Dienstleistungen im Sektor Gesundheitswirtschaft & Pflege etabliert. Mit optimierten Abläufen stellen sie die „Benchmarks“ für die etablierten Anbieter aus dem Bereich der Freien Wohlfahrt und der Kommunen dar. Diese müssen ihrerseits ihre Prozesse und Strukturen verbessern, um im Wettbewerb bestehen zu können. Darüber hinaus sind die Trägerstrukturen im Blick zu halten. Kooperationen bis hin zu Fusionen sind ein Thema mit wachsender Bedeutung. Stand-alone und Nischenstrategien sind nur in Ausnahmefällen zur Zukunftssicherung geeignet.



# Warum Warth & Klein Grant Thornton?

**Wir begleiten den Wandel. Wir verstehen Ihre Herausforderungen. Gemeinsam mit Ihnen entwickeln wir die passende Strategie, damit Sie die anstehenden Aufgaben meistern und Ihre Wachstumsziele erreichen. Was uns auszeichnet, ist die Kombination aus profundem Verständnis für Ihr Geschäftsmodell, fachlichem Know-how und einem Gespür für Wachstumspotenziale.**

## **Wir sind Ihr Partner auf Augenhöhe:**

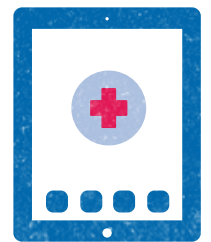
Wir ticken wie Sie. Als Mittelständler sind wir der ideale Partner für die vorwiegend mittelständisch geprägte Branche Gesundheitswirtschaft & Pflege. Eine hohe Partnerpräsenz, schnelle Erreichbarkeit der Entscheidungsträger und kurze Entscheidungswege gewährleisten eine intensive, fokussierte Bearbeitung Ihrer Projekte.

## **Wir sind die Schnellen unter den Guten:**

Insbesondere im Healthcare-Bereich gilt: Schnelle Lösungen sind entscheidend. Heute wissen, was morgen wichtig ist – das ist eine zentrale Herausforderung in einer Branche, die sich so schnell verändert wie keine andere. Die Mitarbeiter sind eine entscheidende Ressource in jedem Unternehmen der Gesundheitswirtschaft & Pflege. Im Bereich des Managements sind fachlich geschulte und erfahrene Mitarbeiter unverzichtbar. Darüber hinaus sind Managementkenntnisse „auf der Höhe der Zeit“ zu halten. Unser Rezept lautet: Flache Hierarchien, kurze Entscheidungswege und gut ausgebildete Teams mit viel Eigenverantwortung garantieren Ihnen prompte und kreative Lösungen. Unsere Experten sind am Puls der Zeit und geben Ihnen Antworten, bevor Sie fragen.

## **Wir arbeiten anders:**

Wir richten unsere Teams nicht an unseren Strukturen aus, sondern an Ihren Bedürfnissen. Was unsere Arbeit auszeichnet? Wir bieten Ihnen keine Einzelleistung, sondern geben Ihnen die Sicherheit, dass wir uns um Ihre Belange kümmern. Wir sind Ihr Impulsgeber, Querdenker und Problemlöser. Experten aus unserer Industriegruppe „Gesundheitswirtschaft & Pflege“ und aus unseren verschiedenen Dienstleistungsbereichen garantieren eine breite Fachkompetenz, um maßgeschneiderte Lösungen zu entwickeln.



# Aktuelle Trends und Entwicklungen

Diesen Trends sollten Sie Ihre volle Aufmerksamkeit schenken.

## E-Health:

Die Zukunft ist digital. Nicht nur Patienten nutzen verstärkt smarte Technik. Der Einsatz smarterer Technik ist wettbewerbsentscheidend. Darauf müssen sich alle Einrichtungen einstellen. Für die Leistungserbringer gilt es, den Schutz der hochsensiblen Patientendaten zu gewährleisten.

## Demografie:

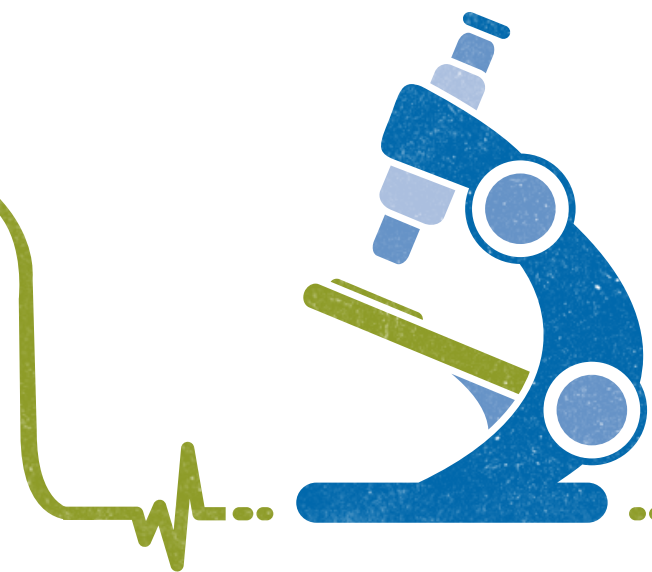
Die Bevölkerung in Deutschland lebt immer länger – und damit wächst auch der Bedarf an Leistungen im Bereich der Gesundheit und Pflege.

## Investitionsstau:

Die stationären Anbieter müssen in den kommenden Jahren Investitionen in enormer Höhe realisieren – dabei muss die Finanzierung in der Gesundheitswirtschaft weitgehend ohne öffentliche Zuschüsse finanziert werden. Hier sind zielführende Finanzierungsalternativen gefragt.

## Compliance:

Auch im Gesundheitswesen gewinnt das Thema Compliance zunehmend an Bedeutung. Dies zeigt sich unter anderem an den verschärften Korruptionsvorschriften.



Management und Aufsichtsgremien stehen vor der Herausforderung, Mechanismen zu entwickeln, um Haftungsrisiken zu minimieren.

## Prävention:

Gesundheitsförderung und Vorsorge werden immer stärker an Bedeutung gewinnen. Sie bieten eine höhere Lebensqualität und Einsparungen im Gesundheitssystem.

## Konzentration:

Bei Kranken- bzw. Pflegekassen und anderen Einrichtungen besteht eine zunehmende Tendenz zum Zusammenschluss, die mit einer weiteren Kommerzialisierung von Unternehmen und Krankenhäusern einhergeht. Die Verhandlungsmacht bei Kostensatzverhandlungen verschiebt sich.



# Einige Beispiele für unsere Leistungen



Thema	Unsere Dienstleistung	Ihr Vorteil
Veränderungen und Innovationen frühzeitig für die Jahresabschlussarbeiten erkennen und in der Berichtserstellung reflektieren	Jahresabschlussprüfung durch unsere Branchenexperten, die über die erforderliche Erfahrung verfügen, um auch kleinen und mittelgroßen Unternehmen in allen Wachstumsphasen zur Seite stehen zu können	Sie profitieren von unseren pragmatischen und ganzheitlichen Ansätzen, die über die reine Prüfung hinausgehen. Als Jahresabschlussprüfer sind wir auch Ihr Berater.
Optimierung durch prüfungsnaher Beratung	Ihr branchenfokussierter Abschlussprüfer kennt Ihr Unternehmen und verfügt über vielfältige Vergleichsmöglichkeiten in Ihrer Branche. Aus den Erkenntnissen der mit der Jahresabschlussprüfung verbundenen Prozessanalyse erkennen wir weiteres Potenzial bzw. Anpassungsbedarf.	Sie erhalten eine zeitnahe und kompetente Analyse durch Branchen- und Unternehmensexperten, die Ihnen und Ihren Mitarbeitern vertraute Ansprechpartner sind.
Neue Wachstumsmärkte erschließen und das Aktivitätsportfolio optimieren	Unsere Transaktionsexperten des Branchenteams unterstützen Sie mit umfassendem gesellschafts- und steuerrechtlichem Know-how bei Ihrer Kauf- oder Verkaufstransaktion.	Als Käufer gibt es für Sie keine unangenehmen Überraschungen. Als Verkäufer werden Sie dabei unterstützt, den optimalen Verkaufspreis zu erzielen.
Ressourcen freisetzen durch Working-Capital-Optimierung	Analyse und Optimierung auf Basis bestehender Benchmarks sowie eingehender Analysen Ihrer Situation	Ihr Betriebskapital wird nicht unnötig lange gebunden.
Digitale Technologien und Know-how integrieren. Digitalisierung und Wachstum verändern angestammte Unternehmensstrukturen.	Durchführung von Prozess- und Benchmarking-Analysen; Veränderung von Organisationsstrukturen und Optimierung von Geschäftsprozessen und Risikomanagement; Beratung bei speziellen rechtlichen Fragen und Fragen der Steuerplanung, zum Beispiel im Bereich der Umsatzsteuer (umsatzsteuerliche Organschaft, ermäßigter Steuersatz und Steuerbefreiung); Outsourcing von Buchführung, Deklarationsberatung und Lohnbuchhaltung	Ihre Unternehmensprozesse skalieren entsprechend Ihrer Wachstumsambitionen. Besonderheiten der Branche Gesundheitswirtschaft & Pflege abbilden.



Thema	Unsere Dienstleistung	Ihr Vorteil
Rechtliche Sicherheit in Ihren IT-Projekten	Wir bieten Ihnen rechtliche Lösungen zu allen Fragen des IT-Rechts, sei es im Rahmen der Beratung von komplexen Offshoring- und Outsourcing-Projekten, der Verhandlung und Beratung mit IT-Dienstleistern und IT-Kunden oder der Bewertung von neuen Technologien und deren Umsetzung in Ihrem Unternehmen.	Minimierung von möglichen Risiken gegenüber Geschäftspartnern und Kunden oder sonstigen Dritten  Hohes Branchen-Know-how unserer Rechtsanwälte
Compliance	Im Sinne eines Risikomanagements müssen die sensiblen Bereiche erkannt werden, aus denen Gesetzesverstöße mit größeren Schäden für die Reputation der Unternehmen drohen.  Zu den Rechtsgebieten mit besonderer Relevanz für die Gesundheitswirtschaft & Pflege gehören der Datenschutz, der Umgang mit Spenden und Fördergeldern, die Haftung und die steuerliche Gesetzgebung.	Compliance im unternehmerischen Bereich dient damit der Minderung von Straf- und Haftungsrisiken und dem Vertrauensverlust am (Kapital-)Markt.  Eine funktionierende Compliance schützt die Geschäftsführungen und Aufsichtsorgane vor Haftungsansprüchen.  Maßstab ist der IDW PS 980 des Instituts der Wirtschaftsprüfer „Grundsätze ordnungsmäßiger Prüfung von Compliance Management Systemen“.
Corporate Governance	Beratung zu Themen wie gute Geschäftsführung und Beaufsichtigung, Trennmodell beim eingetragenen Verein, Professionalisierung, klare Aufgaben und Verantwortlichkeiten, Spielregeln für Interessenkonflikte. Beispiele: Was ist zu tun, wenn Aufsichtsratsmitglieder mehrfach fehlen? Diskutiert wird der Sinn einer Altersbegrenzung als Soll-Empfehlung (bei Wahl nicht älter als 65 Jahre).  Auch im staatlichen Bereich werden die Gemeindeordnungen novelliert.  Zentral: Die erhöhten Anforderungen an kommunale Aufsichtsräte (z. B. „Muss-Vorschrift“ in § 98 SächsGemO)	Das Trennmodell sorgt für Klarheit in den Verantwortlichkeiten und Kompetenzen: Eine hauptamtliche Geschäftsführung und ein ehrenamtlicher Aufsichtsrat sind das Zielmodell.  Ein Katalog genehmigungspflichtiger Geschäfte fördert den Aufbau von Checks & Balances.  Zudem dienen verbesserte Systeme und Abläufe der Effizienz und Effektivität.

# Ihre Ansprechpartner

**Warth & Klein Grant Thornton zählt zu den größten mittelständischen, partnerschaftlich geführten Wirtschaftsprüfungsgesellschaften Deutschlands. Mit mehr als 800 Mitarbeiterinnen und Mitarbeitern an 10 Standorten in Deutschland bieten wir umfangreiche Expertise in den Bereichen Wirtschaftsprüfung, Steuer- und Rechtsberatung, Corporate Finance and Advisory Services und Private Finance. Wir unterstützen kapitalmarktorientierte, mittelständische und öffentliche Unternehmen dabei, ihre Ziele zu verwirklichen.**

Die Mitglieder der Industriegruppe Gesundheitswirtschaft & Pflege sind in Ihrer Branche zu Hause und jederzeit für Sie erreichbar.

DRESDEN



Gern erörtern wir Ihre  
Fragestellungen in einem  
persönlichen Gespräch.

**WP/StB Prof. Dr. Friedrich Vogelbusch**

Partner

T +49 351 31821 612

E [friedrich.vogelbusch@wkg.com](mailto:friedrich.vogelbusch@wkg.com)

Herr Prof. Dr. Friedrich Vogelbusch ist Leiter der Industriegruppe Gesundheitswirtschaft & Pflege. Er ist in den Bereichen Wirtschaftsprüfung und Corporate Finance & Advisory Services tätig und verfügt über 24 Jahre Erfahrung in der Prüfung und Beratung von gemeinnützigen und kommunalen Unternehmen. Zu seinen Tätigkeitsschwerpunkten zählt neben dem klassischen Bereich Wirtschaftsprüfung insbesondere die umfassende steuerliche und betriebswirtschaftliche Beratung im gesamten Bundesgebiet. Dabei zeichnet er sich durch breites Branchenwissen in den Bereichen Sozialwirtschaft, Kommunalwirtschaft, Ver- und Entsorgung, Kultur und Tourismus sowie kirchliche Einrichtungen aus. Die Sozialwirtschaft umfasst neben Krankenhäusern auch Einrichtungen der Altenpflege und Eingliederungshilfe (Behindertenhilfe), der Kinder- und Jugendhilfe und der Allgemeinen Sozialen Beratung. Darüber hinaus gehören auch Schulen, Akademien und Bildungseinrichtungen dazu. Bei der Bearbeitung von finanziellen, betriebswirtschaftlichen bzw. steuerlichen Projekten von Auftraggebern im Bereich der Sozialwirtschaft war er jeweils federführend.



DRESDEN



### WP/StB Jens Gerlach

Associate Partner

T +49 351 31821 621

E [jens.gerlach@wkgt.com](mailto:jens.gerlach@wkgt.com)

Jens Gerlach leitet den Bereich Wirtschaftsprüfung am Standort Dresden. Er ist seit über 20 Jahren in der Prüfung und Beratung überwiegend mittelständischer Unternehmen tätig und zeichnet sich durch umfassende Erfahrung in den Bereichen der Jahresabschlussprüfung und der steuerlichen und betriebswirtschaftlichen Beratung von Gesundheitseinrichtungen und Pflegeunternehmen im gesamten Bundesgebiet aus.



### WP/StB Frank Smyreck

Manager

T +49 351 31821 614

E [frank.smyreck@wkgt.com](mailto:frank.smyreck@wkgt.com)

Frank Smyreck ist Manager im Bereich Wirtschaftsprüfung in der Dresdner Niederlassung von Warth & Klein Grant Thornton. Er verfügt über umfassende Kenntnisse und Erfahrungen in der Prüfung und Beratung von Unternehmen verschiedener Größen und Branchen. Der Schwerpunkt seiner Tätigkeit liegt in der Durchführung von Jahres- und Konzernabschlussprüfungen, insbesondere von gemeinnützigen Unternehmen und Einrichtungen der Gesundheits- und Sozialwirtschaft.



### StB Bernhard Kuhlmann

Senior

T +49 351 31821 629

E [bernhard.kuhlmann@wkgt.com](mailto:bernhard.kuhlmann@wkgt.com)

Bernhard Kuhlmann ist Mitarbeiter im Bereich Wirtschaftsprüfung in der Dresdner Niederlassung von Warth & Klein Grant Thornton. Er kann auf mehrjährige Erfahrung in der Prüfung und Beratung von Unternehmen verschiedener Größen und Branchen zurückblicken. Jahresabschlussprüfungen von öffentlichen und gemeinnützigen Unternehmen wie auch von Einrichtungen der Gesundheits- und Sozialwirtschaft bilden seinen Tätigkeitsschwerpunkt.

»Wir beraten sie gerne über die Megatrends in der Gesundheits- und Pflegewirtschaft. Zusammen mit Ihnen erarbeiten wir geeignete Maßnahmen, finden Lösungen und setzen sie um. Wir sind gerne für Sie da.«

»Sie profitieren von unseren pragmatischen und ganzheitlichen Ansätzen, die über die reine Prüfung hinausgehen. Als Jahresabschlussprüfer sind wir auch Ihr Berater.«

»Unsere Experten sind am Puls der Zeit und wissen, was morgen Ihre Geschäfte bewegt. Auch im Bereich der Gesundheits- und Pflegewirtschaft garantieren wir Ihnen höchste Qualität und Professionalität.«

### DÜSSELDORF



#### **WP/StB Norbert Heinemann**

Associate Partner

T +49 211 9524 8421

E [norbert.heinemann@wkg.com](mailto:norbert.heinemann@wkg.com)

Norbert Heinemann arbeitet im Bereich Wirtschaftsprüfung am Standort Düsseldorf. Er verfügt über mehr als 30 Jahre Erfahrung in der Prüfung und Beratung überwiegend mittelständischer Unternehmen und ist Experte für die Durchführung von Jahresabschlussprüfungen und für die umfassende betriebswirtschaftliche Beratung von öffentlich rechtlichen Unternehmen. Er ist zudem Mitglied des Prüfungsausschusses für Bilanzbuchhalter bei der IHK zu Düsseldorf.



#### **WPin/StB Dagmar Neuroth**

Associate Partner

T +49 211 9524 8785

E [dagmar.neuroth@wkg.com](mailto:dagmar.neuroth@wkg.com)

Dagmar Neuroth ist in der Service Line Governance, Risk & Compliance in Düsseldorf mit dem Schwerpunkt Business Risk Services tätig. Sie hat sich auf die prüfungsnahen Beratung in Risiko- und Compliance-Fragen, Risikobeurteilungen, System- und Softwareprüfungen sowie die Analyse von ERP-Daten spezialisiert. Sie bringt ihre umfassende Expertise in Mandantenprojekte und im Rahmen der Abschlussprüfung ein und unterstützt im Co-Sourcing die Interne Revision.

## Unser Branchenteam Gesundheitswirtschaft & Pflege

### STUTT GART



#### **WP/StB Manfred Brand**

Partner

T +49 711 16871 14

E [manfred.brand@wkgt.com](mailto:manfred.brand@wkgt.com)

Manfred Brand ist seit 1968 bei Warth & Klein tätig. Nach erfolgreich bestandenen Steuerberaterexamen im Jahr 1982 sowie dem Wirtschaftsprüferexamen im Jahr 1993 wurde er 1998 geschäftsführender Gesellschafter und Partner in der Stuttgarter Niederlassung. Er ist zum Rechtsbeistand für Zivil- und Gesellschaftsrecht bestellt und hat besondere Kenntnisse in der Prüfung und Beratung von gemeinnützigen Organisationen und Stiftungen im Bereich der Gesundheitswirtschaft und der Sozialwirtschaft.



#### **StBin Karin Deuringer**

Manager

T +49 711 16871 15

E [karin.deuringer@wkgt.com](mailto:karin.deuringer@wkgt.com)

Karin Deuringer ist im Bereich der Jahresabschlussprüfung bei Warth & Klein Grant Thornton in Stuttgart tätig. Ihr Schwerpunkt ist die Prüfung und Erstellung von Jahresabschlüssen, auch von gemeinnützigen Organisationen und Stiftungen im Bereich der Gesundheitswirtschaft und der Sozialwirtschaft.

### NIEDERRHEIN



#### **WP/StB Hans-Hermann Nothofer**

Partner

T +49 2162 91811 41

E [hanshermann.nothofer@wkgt.com](mailto:hanshermann.nothofer@wkgt.com)

Hans-Hermann Nothofer ist schwerpunktmäßig in den Bereichen Wirtschaftsprüfung und Steuerberatung tätig und leitet unseren Standort Niederrhein. Er verfügt über mehr als 30 Jahre Erfahrung in der Prüfung und Beratung überwiegend mittelständischer familiengeführter Unternehmen sowie von Ärzten und Unternehmen der Gesundheitswirtschaft und Pflege.

### WIESBADEN



#### **StBin Anja Kirsch**

Senior Manager

T +49 611 18890 618

E [anja.kirsch@wkgt.com](mailto:anja.kirsch@wkgt.com)

Anja Kirsch ist Senior Manager im Bereich Steuerberatung in unserer Niederlassung in Wiesbaden. Sie kann auf rund 20 Jahre Erfahrung in der Steuerberatung von überwiegend mittelständischen Unternehmen zurückblicken und zeichnet sich durch umfassendes Know-how in der steuerlichen und betriebswirtschaftlichen Beratung von Handels- und Dienstleistungsunternehmen für den Bereich Gesundheitswesen sowie für den Dentalbereich aus.

### HAMBURG



#### **WP/StB/CPA Cornelia v. Oertzen**

Partner

T +49 40 43218 6240

E [cornelia.vonoertzen@wkgt.com](mailto:cornelia.vonoertzen@wkgt.com)

Cornelia von Oertzen ist Wirtschaftsprüferin und Steuerberaterin in Hamburg. Sie verfügt über eine mehr als 20-jährige Berufserfahrung im Bereich der Wirtschaftsprüfung und ist für die umfassende Betreuung von privaten und börsennotierten Gesellschaften verschiedenster Branchen zuständig. Darüber hinaus betreut sie gemeinnützige Unternehmen sowie Einrichtungen des Gesundheitswesens und der Sozialwirtschaft in Norddeutschland.



**Warth & Klein  
Grant Thornton**

An instinct for growth™

Warth & Klein Grant Thornton AG ist die deutsche Mitgliedsfirma von Grant Thornton International Ltd (Grant Thornton International). Die Bezeichnung Grant Thornton bezieht sich auf Grant Thornton International oder eine ihrer Mitgliedsfirmen. Grant Thornton International und die Mitgliedsfirmen sind keine weltweite Partnerschaft. Jede Mitgliedsfirma erbringt ihre Dienstleistungen eigenverantwortlich und unabhängig von Grant Thornton International oder anderen Mitgliedsfirmen. Sämtliche Bezeichnungen richten sich an beide Geschlechter. Stand 10/2016

[www.wkgt.com](http://www.wkgt.com)